

Marion Bally

Ethnologue urbaine

Née en 1974 à Marseille
Titulaire d'une maîtrise d'Ethnologie de l'Université de Provence, d'un DESS en Urbanisme et Développement local de l'IAR d'Aix en Provence et d'un Master en Sciences de l'Éducation de l'Université de Provence

Ses domaines d'intervention privilégiés sont la rénovation urbaine, le cadre de vie et le développement durable

Ses qualités pédagogiques de communication et d'animation ainsi que sa solide connaissance des problématiques liées à l'insertion favorisent son implication dans les projets de rénovation urbaine.

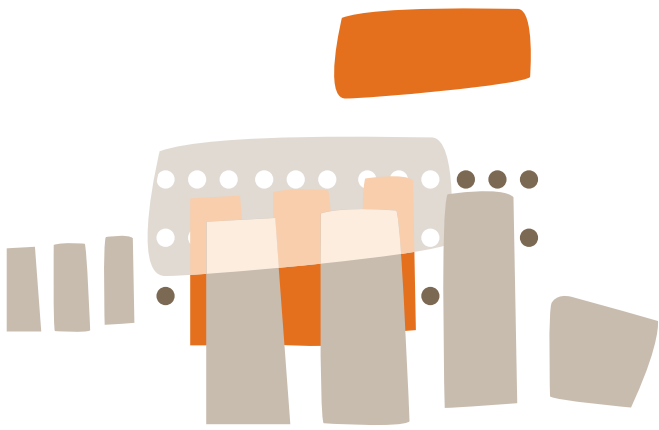
Ses capacités d'analyse et son ouverture d'esprit lui permettent de développer une bonne compréhension des réseaux d'acteurs et des enjeux d'un projet et d'un territoire.

Sa formation pluridisciplinaire en sciences sociales renforce sa démarche basée sur une méthodologie d'entretien et une analyse des jeux d'acteurs, dans le cadre d'études, de diagnostics et de maîtrises d'œuvre urbaines et sociales.

Missions les plus représentatives

- **Evaluation du PDALPD des Alpes maritimes.** D.D.E 06. 2005
- **Etude destinée à la mise en place d'un programme d'actions pour l'amélioration de la qualité de vie dans les quartiers de Pasteur, Saint Charles et Ariane à Nice.** Ville de Nice. 2006 / 2007
- **Etude de restructuration urbaine de la Cité des Moulins à Nice.** En collaboration avec Marc Petit (urbaniste). CANCA. 2006
- **Maîtrise d'Œuvre Sociale à La Gavotte-Peyret.** LOGIREM. 2007
- **Maîtrise d'Oeuvre Urbaine et Sociale du quartier Monclar à Avignon.** OPHLM Ville d'Avignon. 2004 / 2009

Elle intervient également dans des actions de formation continue dans les secteurs de l'enseignement, de l'animation, et du travail social



Loris Flandin

Géographe - urbaniste

Né en 1974 à Saint Etienne
Titulaire d'un DESS Urbanisme
et Aménagement, spécialisation
Habitat et Sociologie urbaine
à l'Institut d'Urbanisme de Grenoble

Ses domaines d'intervention privilégiés sont la rénovation urbaine et le Parc privé

Sa connaissance des sources d'information, son habitude de travail avec les acteurs de l'habitat (architectes, bailleurs sociaux, syndics,...) et sa maîtrise des dispositifs, facilitent la traduction d'une réalité sociale de quartier en projet opérationnel.

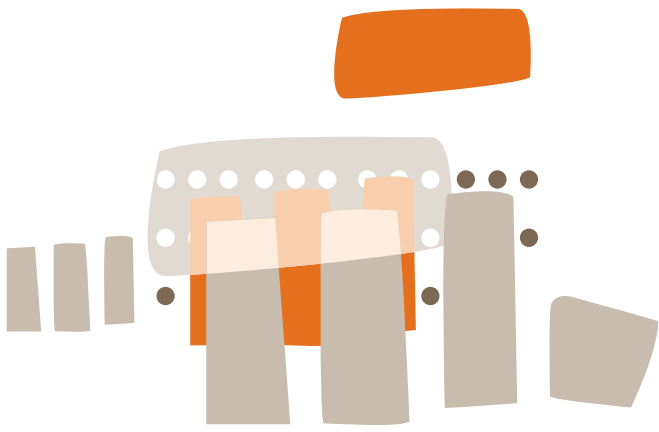
Ses capacités d'analyse et de synthèse, couplées à une lecture rapide des enjeux sont des précieux supports de l'aide à la décision et à l'action, dans le cadre des missions de Conseil et d'Expertise.

Missions les plus représentatives

- **Etude action vacance et insalubrité et étude pré opérationnelle OPAH.** En collaboration avec G. Tamburini (Architecte). Ville d'Aix en Provence et SEMEPA. 2003 et 2007
- **Etude de restructuration urbaine du quartier des Moulins et mission d'assistance à la réalisation du dossier ANRU.** En collaboration avec Marc Petit, Horizon Conseil et Eureka. Ville de Nice et CANCA. 2005 puis 2007.
- **Mission d'étude et de diagnostic des copropriétés de La Duchère et suivi animation du PIG et de l'OPAH.** En collaboration avec Lieux-Dits Architecture et Urbanisme et MG Plus. GPV Lyon La Duchère. 2004 / 2007
- **Enquête d'occupation sociale de la copropriété du Parc Kallisté à Marseille.** Grand Projet de Ville de Marseille. 2007

Il intervient également dans le champ de la cohésion sociale et territoriale et dans celui du logement des plus défavorisés

- **Porter à connaissance du PLH Bassin de Thau.** D.D.E de l'Hérault. 2004
- **Etudes pré opérationnelles des PST des Bouches du Rhône et de Haute Corse.** Etat et Conseil Général. 2004 et 2005
- **Etude nationale sur les AIVS.** Fondation Abbé Pierre. 2006
- **Aide au positionnement stratégique de l'Association Loger Marseille Jeunes.** Fondation Abbé Pierre. 2008



Patricia Flavien

**Consultante spécialisée
en habitat social**

Née en 1965 à Paris

Maîtrise d'expertise immobilière
au CNAM de Paris et diplôme
en conduite de projet de la politique
de la ville au CNAM de Marseille.

Ses domaines d'intervention privilégiés sont la rénovation urbaine et le cadre de vie

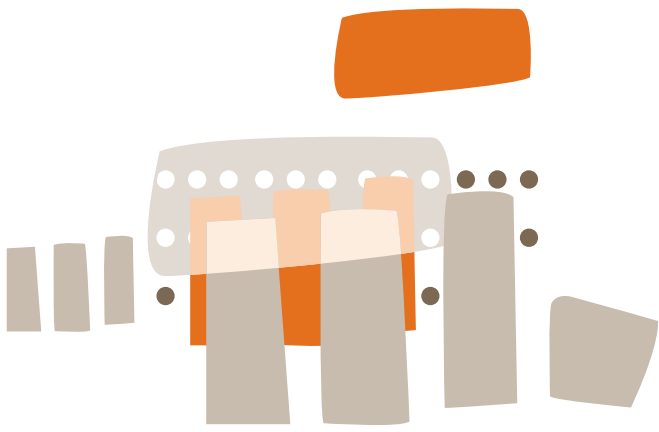
Son expertise dans le domaine de l'habitat social lui permet de suivre les opérations de réhabilitation urbaine. Sa curiosité et son esprit d'initiative lui confèrent une bonne compréhension des enjeux inhérents à la maîtrise d'œuvre urbaine et sociale.

Elle est dotée d'une grande capacité d'écoute et d'animation. Elle sait fédérer le travail collectif et créer la cohésion au sein d'une équipe.

Elle est particulièrement attentive à la médiation auprès des acteurs de terrain et des habitants.

Missions les plus représentatives

- **Maîtrise d'Œuvre Urbaine et Sociale (MOUS) dans le cadre de l'opération de rénovation urbaine Flamants/Iris à Marseille.** En collaboration avec A. Grumbach, J.J. Reymond (Architectes), BETEREM. OPAC Sud. 2005 / 2012.
- **Diagnostic et aide à la décision concernant l'occupation des locaux des quartiers de Saint Barthélémy.** LOGIREM. 2008



Isaias Garcia

Consultant spécialisé en habitat social

Né en 1967 à Avignon
Titulaire d'une Maîtrise Administration
Economique et Sociale
en Développement Social,
Faculté des Sciences Economiques
d'Aix-Marseille II.

Ses domaines d'intervention privilégiés sont la rénovation urbaine et le parc privé

Il a développé une forte capacité d'écoute et de médiation au cours de plusieurs expériences d'accompagnement de réhabilitation en milieu occupé ou de mise en œuvre de plans de relogements, auprès de publics variés (foyers, copropriétés, opérations de rénovation urbaine).

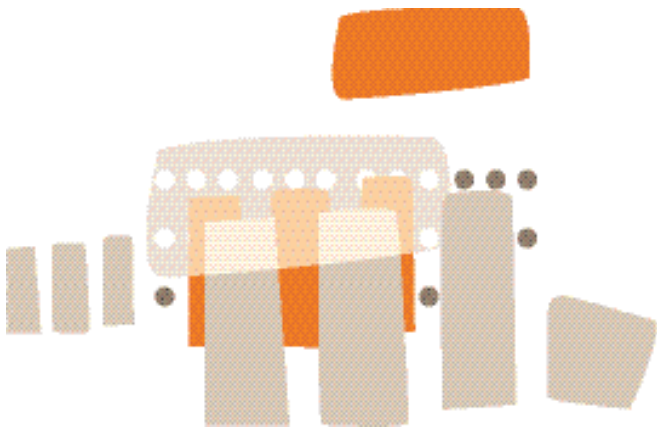
Sa faculté de compréhension des problématiques sociales est complétée par une connaissance des dispositifs d'intervention dans le parc social et privé (copropriété, parc ancien). Ces expériences renforcent son aptitude au travail en équipe, interface du social et du technique.

Missions les plus représentatives

- **Maîtrise d'Œuvre Urbaine et Sociale dans le cadre de l'opération de rénovation urbaine Flamants/Iris à Marseille.** En collaboration avec A. Grumbach, J.J. Reymond (Architectes) et BETEREM. OPAC Sud. 2005 / 2012
- **Enquête d'occupation sociale de la copropriété du Parc Kallisté à Marseille.** Grand Projet de Ville de Marseille Septèmes. 2007

Il intervient également dans le champ du cadre de vie et du développement durable

- **Appui technique à la négociation d'un accord locatif sur la cité les Arcades à la Penne sur Huveaune.** Société Nouvelle d'HLM de Marseille. 2004



Cyrille Guiraudou

Sociologue

Gérant de Lieux Dits

Né en 1967 à Montpellier

Titulaire d'une maîtrise de sociologie
(Montpellier III)

Chargé de projets en santé publique
(2005 à 2008) au Comité Régional
d'Éducation pour la Santé PACA

Ses domaines d'intervention privilégiés sont la rénovation urbaine, le cadre de vie et la cohésion sociale

Au cours de nombreuses missions de diagnostic, d'accompagnement méthodologique et d'évaluation, il a développé une capacité d'analyse du fonctionnement social dans des contextes précis, notamment dans l'optique d'opérations de restructuration urbaine.

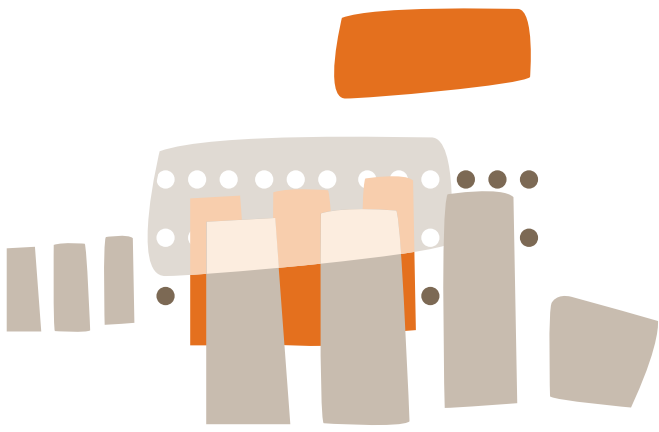
Les jeux d'acteurs et les aspects partenariaux sont au cœur de ses préoccupations. Il possède une parfaite connaissance du secteur associatif et des formes d'organisation des habitants.

Son expérience professionnelle diversifiée lui a permis d'exercer dans différents champs :

- habitat et cadre de vie
- environnement urbain
(collecte sélective des déchets ménagers)
- santé publique

Présentation succincte des missions les plus représentatives :

- **Diagnostic social préalable à une opération de réhabilitation de la résidence Noblemaire à Antibes.** ICF Sud-Est. 2007
- **Etude de sites pilotes en habitat vertical en vue du passage à la collecte sélective des déchets ménagers.** En collaboration avec BCEOM. Communauté Urbaine MPM. 2004
- **Etude qualitative portant sur les attentes des ménages accédants vis-à-vis de la maison individuelle.** En collaboration avec Lieux-Dits architecture et Sémaphores. Communauté Urbaine de Nantes. 2003
- **Evaluation intermédiaire du Contrat de Ville** de Carpentras. Ville de Carpentras. 2003
- **Diagnostic social de la copropriété** du Parc Bellevue à Marseille dans le cadre du Plan de Sauvegarde. LOGIREM. 2004
- **Maîtrise d'œuvre Urbaine et Sociale pour l'amélioration des conditions d'habitat des gens du voyage à Arles.** Ville d'Arles. 2000-2004



Ouerdia Metahri

Agent de développement local et urbain

Née en 1968 à Tizi Ouzou (Algérie)
Titulaire d'un Master en « Management d'Aménagement et d'Urbanisme » - Euromed Marseille

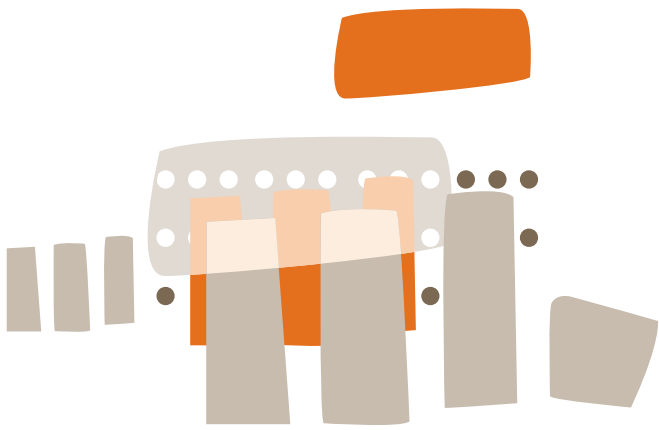
Son domaine d'intervention privilégié est la rénovation urbaine

En tant qu'agent d'accueil au sein d'une MOUS, elle est en capacité d'apporter sa contribution et son appui à l'équipe sur les outils d'intervention internes (comme par exemple la gestion d'un projet de relogement dans le cadre d'une opération ANRU).

Elle recherche la pertinence et l'efficacité dans l'interface avec les locataires et les partenaires, grâce à son sens de l'écoute bienveillante et de l'organisation, sa communication et sa patience.

Missions les plus représentatives

- **Maîtrise d'Oeuvre Urbaine et Sociale (M.O.U.S.) dans le cadre de l'opération de rénovation urbaine Flamants/Iris à Marseille.** En collaboration avec A. Grumbach, J.J. Reymond (Architectes), BETEREM. OPAC Sud. 2005 / 2012.



Anne Souville

Urbaniste spécialisée en habitat et politiques publiques

Directrice

co-fondatrice de Lieux Dits en 1996

Née en 1967 à Marseille
Titulaire d'un Magistère
en Aménagement du territoire
et d'un DESS en urbanisme,
Universités Paris I la Sorbonne
et Paris 8 IFU Marne la Vallée

Ses domaines d'intervention sont la rénovation urbaine, la cohésion sociale et territoriale, l'habitat spécifique et le logement adapté

Consultante en ingénierie sociale et urbaine depuis 16 ans, sa grande expérience de terrain et sa connaissance de l'évolution des dispositifs opérationnels et institutionnels constituent le cœur de son approche globale et territorialisée.

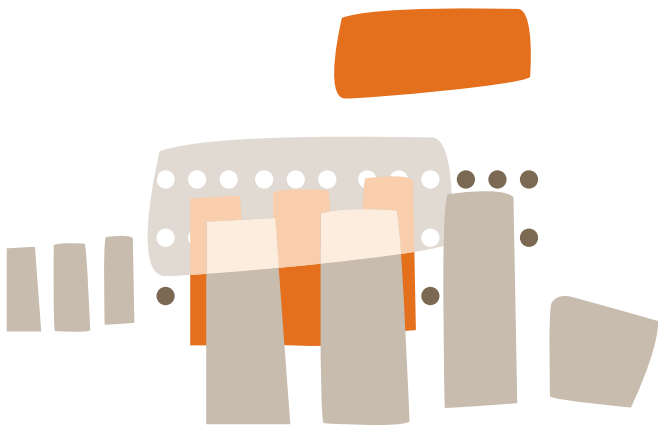
Ses capacités d'animation et de coordination, ses aptitudes à l'analyse et à la supervision, favorisent l'appropriation des résultats par l'ensemble des acteurs, en particulier dans les missions de conseil, d'assistance et d'évaluation des politiques publiques.

Missions les plus représentatives

- **Evaluation et élaboration du Plan Départemental d'Action pour le Logement des Personnes Défavorisées de l'Isère.** D.D.E de l'Isère et Conseil Général de l'Isère. 2007
- **Assistance à la mise en place du Contrat Urbain de Cohésion Sociale de la Ville de Port de Bouc.** Ville de Port de Bouc. 2006
- **Evaluation de la politique municipale du logement de la Ville de Mulhouse.** En collaboration avec Sémaphores. Ville de Mulhouse. 2005
- **Opération de renouvellement urbain du « Sillon de Bretagne » à Saint Herblain (Loire Atlantique).** En collaboration avec Lieux-Dits Architecture et Urbanisme, Sémaphores, AMAVI. Ville de Saint-Herblain. 2006
- **Etude qualitative portant sur les attentes des ménages accédants vis-à-vis de la maison individuelle (Loire Atlantique).** En collaboration avec Lieux-Dits Architecture et Urbanisme et Sémaphores. Communauté Urbaine de Nantes. 2003

Elle est intervenue également dans des démarches de gestion urbaine de proximité

- **Diagnostic et élaboration d'une convention pour la mise en œuvre d'une Gestion Urbaine de Proximité dans le quartier Monclar à Avignon (Vaucluse).** Communauté d'Agglomération du Grand Avignon. 2006
- **Mise en place d'une Gestion Adaptée dans la copropriété les Amarantes à Port de Bouc (Bouches du Rhône).** Comité technique FSL. 2003 / 2004 / 2005



Nicole Streff

ingénieure sociale

co-fondatrice de Lieux Dits en 1996

Professeur associé à l'IUP
Environnement de l'Université
de Provence depuis 1999

Née en 1951 à Boulogne-Billancourt
Titulaire d'une Maîtrise de psychologie
clinique (Université Aix-Marseille)

Ses domaines d'intervention privilégiés sont la cohésion sociale et territoriale, l'habitat spécifique et le logement adapté

Dotée d'une riche expérience de la politique de la ville, elle porte un regard d'une grande acuité sur les systèmes d'acteurs et les dispositifs. Elle possède une grande capacité à déceler rapidement les enjeux de cohésion sociale d'un territoire donné.

Elle mène ses missions d'accompagnement opérationnel dans une visée d'autonomisation et d'émancipation des publics dits spécifiques (harkis, tsiganes) et s'attache à créer les conditions de l'entrée dans le droit commun.

Enseignante à l'IUP Environnement, elle est particulièrement attentive aux enjeux du développement durable dans les quartiers populaires.

Missions les plus représentatives

- **Chef de projet DSU La Rose/Frais Vallon**
Ville de Marseille. 1992 / 1994
- **Maîtrise d'œuvre sociale du projet urbain de Frais Vallon**
Habitat Marseille Provence 1994 / 1998
- **Etude pour la mise en oeuvre d'un projet global de requalification du quartier du Docteur Ayme à Cavaillon.** En collaboration avec Lieux-Dits Architecture et Urbanisme. Ville de Cavaillon. 2004
- **Etude destinée à la mise en place d'un programme d'actions pour l'amélioration de la qualité de vie dans les quartiers de Pasteur, Saint Charles et Ariane.**
En collaboration avec Marie Sallée Architecte-Urbaniste. Ville de Nice. 2007
- **Maîtrise d'Œuvre Urbaine et Sociale dans le cadre de l'Opération de Résorption de l'Habitat Insalubre des familles sédentarisées de La Loubière à Manosque (Alpes de Haute Provence).** En collaboration avec Le Creuset Méditerranée. Ville de Manosque. 2005 / 2008
- **Actualisation du Schéma Départemental d'Accueil des Gens du Voyage des Alpes de Haute Provence.** D.D.E 04. 2002
- **Etude sur l'accueil et l'habitat des populations tsiganes sédentaires et semi sédentaires dans les Bouches du Rhône, puis assistance aux communes ou aux groupements de communes pour la réalisation d'aires d'accueil.** En collaboration avec CHORUS, IMEDEL, Art de Villes. Conseil Général des Bouches du Rhône. 2004

Elle est intervenue également dans des diagnostics de quartier

- **Diagnostic préalable à la création d'un équipement social de proximité dans le quartier Noailles.** En collaboration avec EURECA. Ville de Marseille. 2002
- **Diagnostic territorial du quartier Encagnane (ZUS).** En collaboration avec Lieux-Dits Architecture et Urbanisme. Ville d'Aix en Provence. 2001